

Согласовано				
Взам. инв. №				
Подп. и дата				
Инв. № подл.				

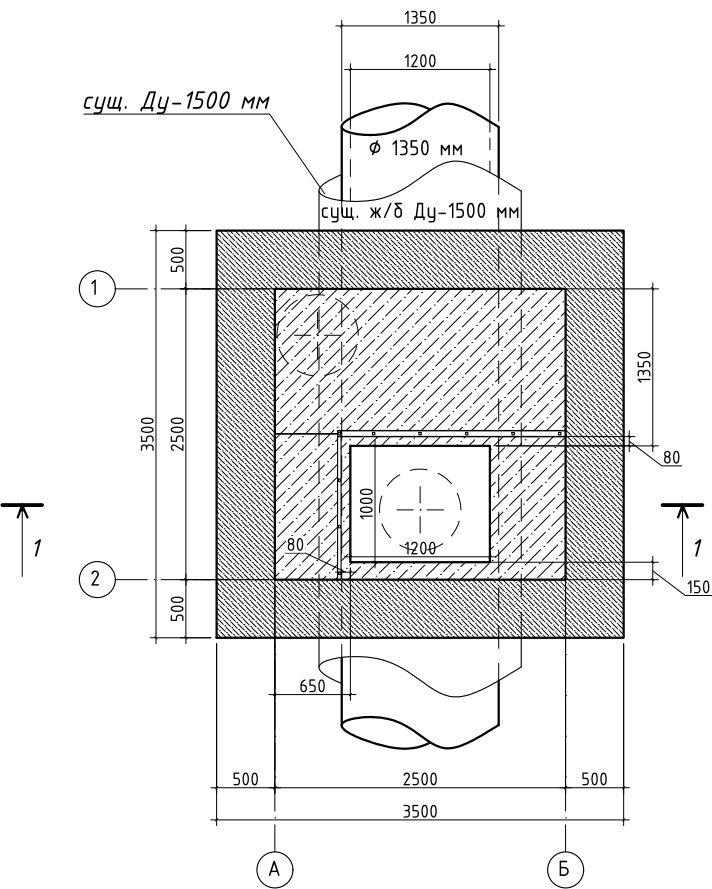
ВЕДОМОСТЬ ОСНОВНЫХ КОМПЛЕКТОВ РАБОЧИХ ЧЕРТЕЖЕЙ		
Обозначение	Наименование	Примечание
21-2023-К-АС	Архитектурно-строительные решения	
ВЕДОМОСТЬ РАБОЧИХ ЧЕРТЕЖЕЙ ОСНОВНОГО КОМПЛЕКТА МАРКИ АС		
Лист	Наименование	Примечание
1	Общие данные. Ситуационная схема	
2	План канализационной камеры. План покрытия. Разрез 1-1	
3	Схема армирования камеры. Деталь обрамления отверстия. Разрез 3-3. Разрез 2-2. Узел А.	
ВЕДОМОСТЬ ССЫЛОЧНЫХ И ПРИЛАГАЕМЫХ ДОКУМЕНТОВ		
Обозначение	Наименование	Примечание
	Ссылочные документы:	
ГОСТ 5781-82	Сортамент горячекатаных арматурных стержней	
ГОСТ 19903-90	Прокат листовой горячекатаный. Сортамент	
Серия 3.900.1-14, вып. 1	Изделия железобетонные для круглых колодцев водопровода и канализации	
Серия ИС-01-04, вып. III-2	Монолитные железобетонные конструкции	
ТПР 902-09-22.84 - КЖИ	Стремянки	
ТПР 902-09-22.84	Колодцы канализационные	
СНиП 3.02.01-87	Земляные сооружения, основания и фундаменты	
СНиП 3.03.01-87	Несущие и ограждающие конструкции. Монтаж сборных железобетонных и бетонных конструкций	
	Прилагаемые документы:	
021-2023-К-АС	Спецификация	2 листа
	Приложение 1	1 лист

ОБЩИЕ ДАННЫЕ

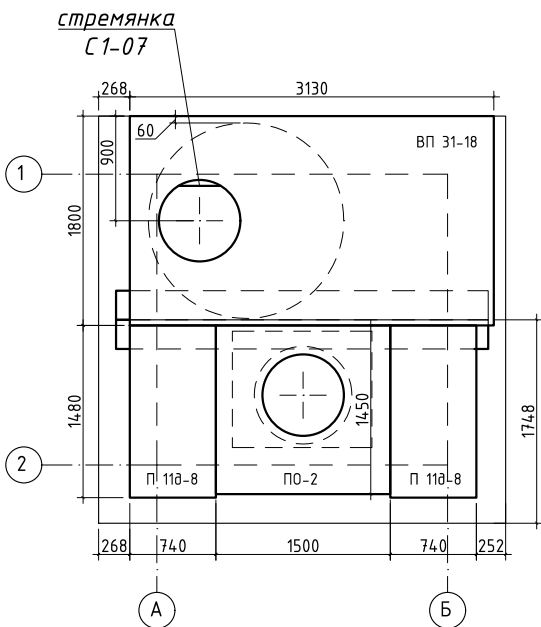
1. Данный проект разработан на основании служебной записки №1397-4527 от 28.11.2023. Проектом предусмотрен монтаж монолитной ж/б камеры на канализационном коллекторе Ду-1500 мм по ул. Карла Маркса, 495 в замен существующей.
2. Основанием камеры служит существующая монолитная плита днища.
3. Стены камеры представляют собой монолитную армированную конструкцию из бетона В20.
4. Все сборные ж/б элементы устанавливаются на цементно-песчаном растворе марки 100.
5. Предусмотреть вертикальную и горизонтальную обмазочную гидроизоляцию согласно ТПР 902-09-22.84, выполненную из горячего битума в несколько слоев (не менее 2), общей толщиной 4-5мм, по грунтовке из битума, растворенного в бензине, всех бетонных поверхностей, соприкасающихся с грунтом.
6. В камере установить стремянку, а так же ограждение по ТПР 902-09-22.84-КЖИ см. приложение 1.
7. Металлоконструкции огрунтовать грунтовкой ГФ-021 за один раз и окрасить эмалью ПФ-115 за 2 раза вручную.

						21-2023-К-АС			
						"Канализационная камера на коллекторе Ду-1500 мм по ул. Карла Маркса 495			
Изм.	Кол.уч.	Лист	№ док.	Подп.	Дата	Канализационная камера	Стадия	Лист	Листов
Разраб.		Лукьянцева Н.А.					Р	1	3
Проверил		Новиков Д.В.							
						Общие данные	ООО "Самарские коммунальные системы" УКСиР		
Начальник ОПП		Варданян А.Н.							

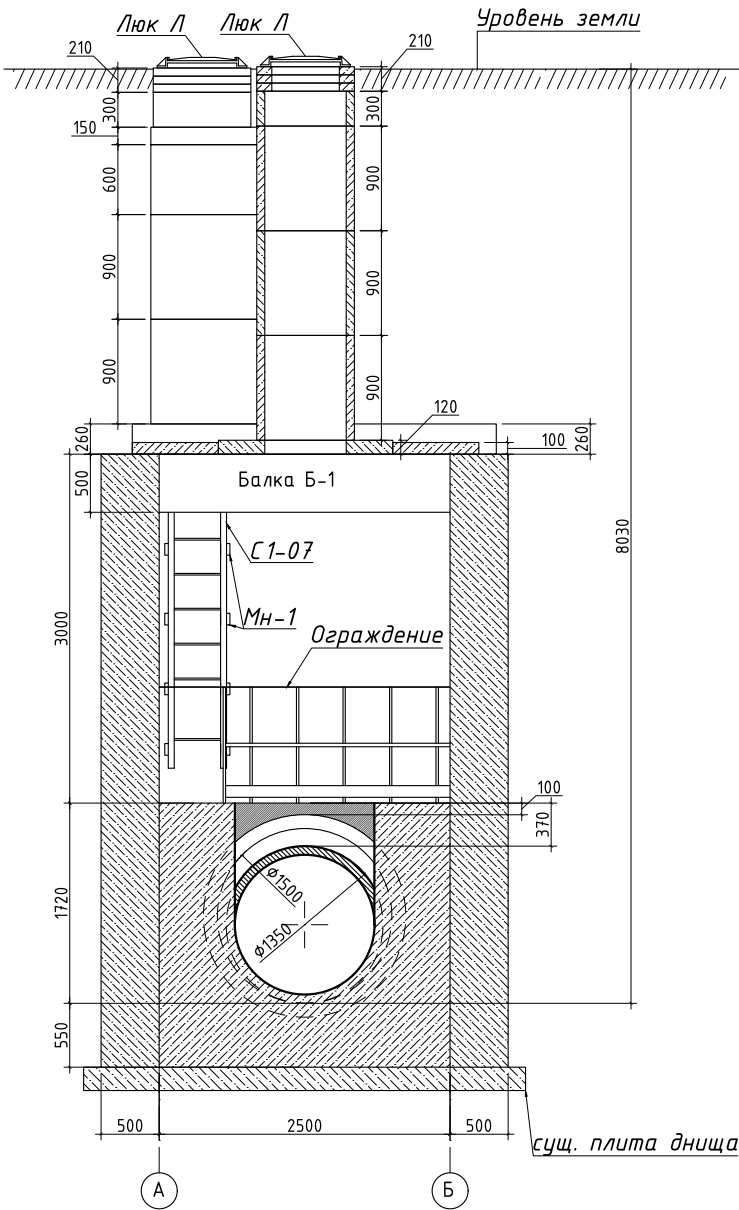
План канализационной камеры



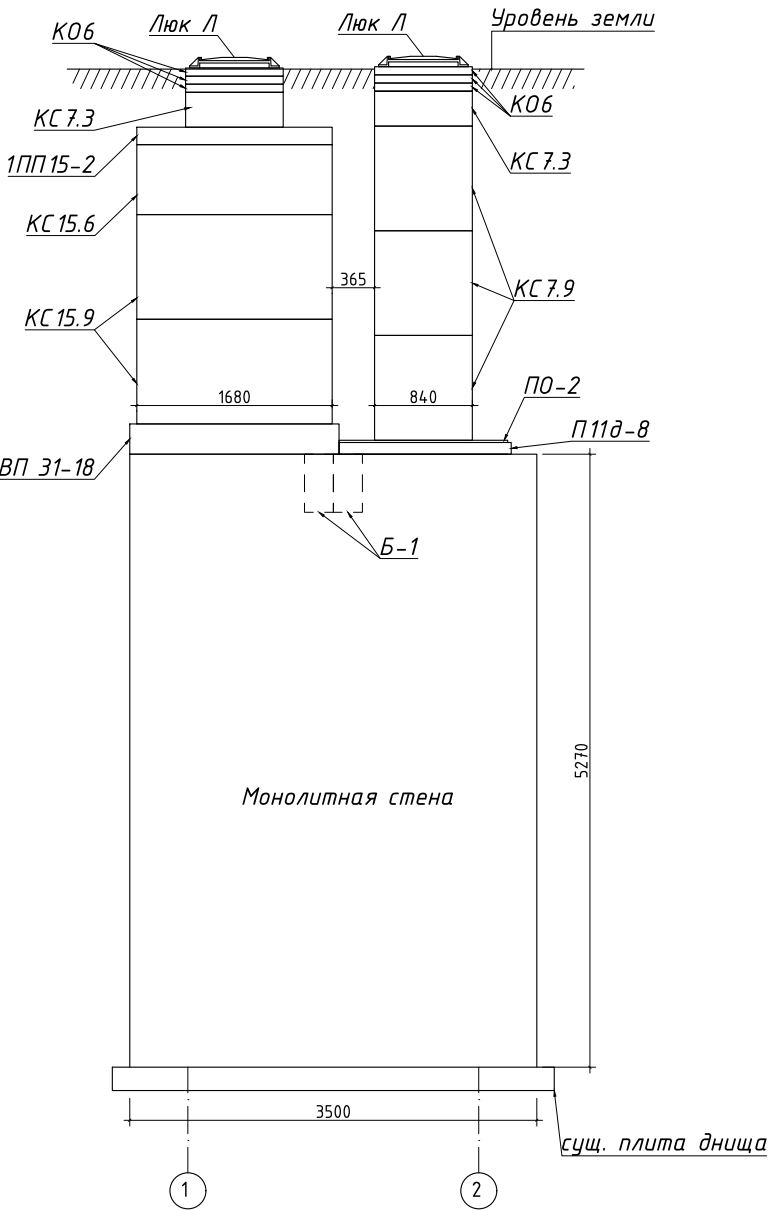
План покрытия



Разрез 1-1



Вид по оси А



Согласовано

Взам. инв. №

Подп. и дата

Инв. № подл.

021-2023-К-АС

"Канализационная камера на коллекторе Ду-1500 мм по ул. Карла Маркса 495"

Канализационная камера

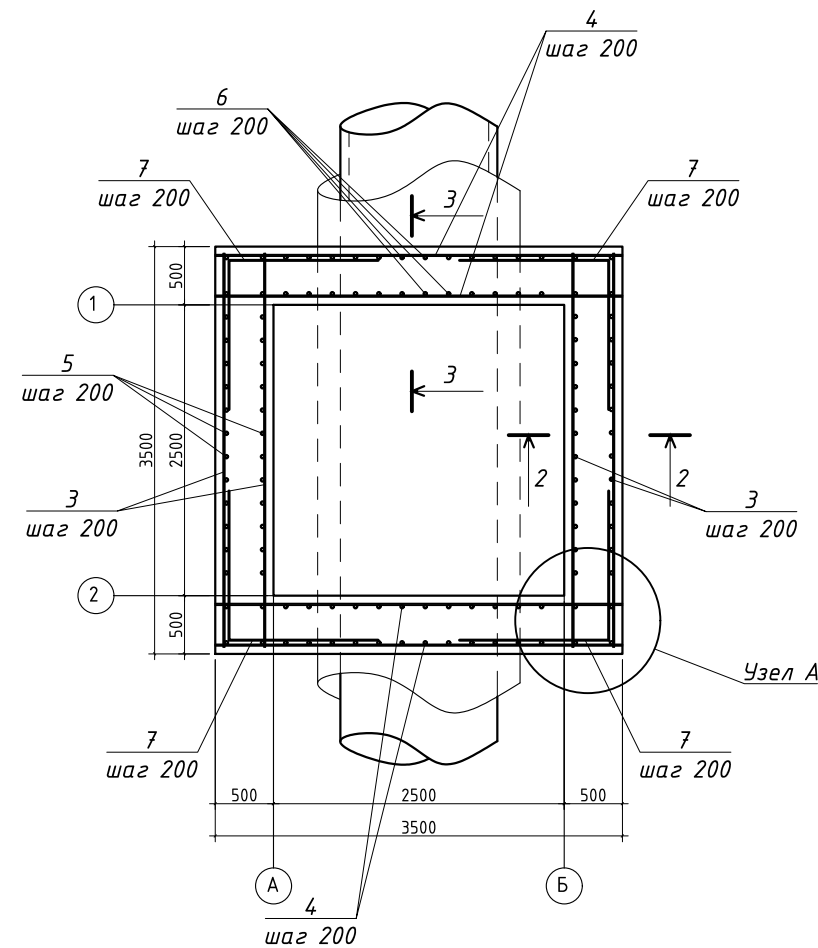
Стадия Лист Листов  
Р 2 3

План канализационной камеры.  
План покрытия.  
Разрез 1-1

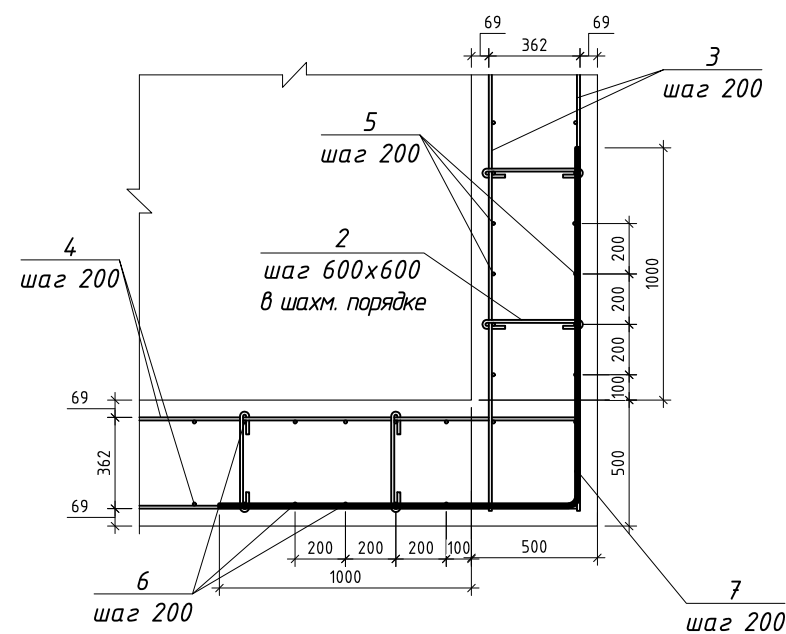
ООО "Самарские коммунальные системы" УКСиР

Изм.	Кол.уч.	Лист	№ док.	Подп.	Дата
Разраб.	Лукьянцева Н.А.				
Проверил	Новиков Д.В.				
Начальник ОПП	Варданян А.Н.				

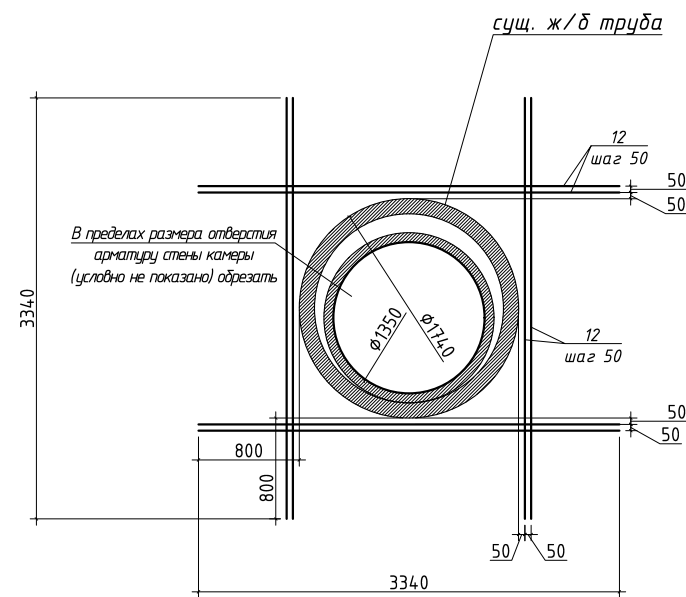
Схема армирования камеры



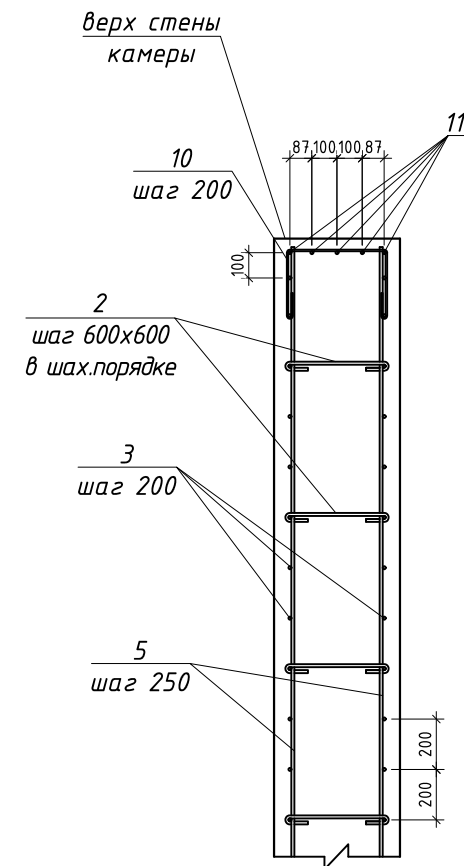
Узел А



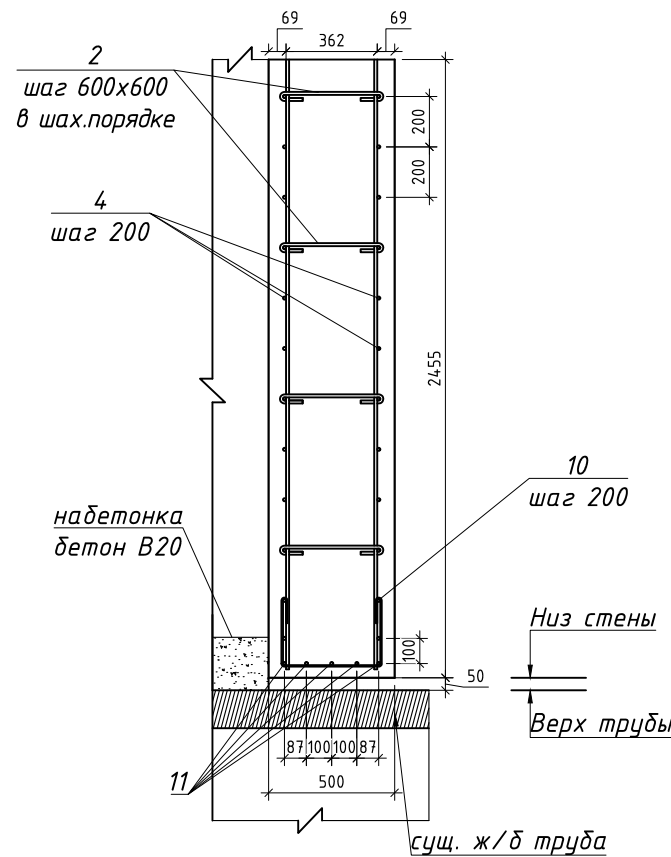
Деталь обрамления отверстий



Разрез 2-2



Разрез 3-3



Ведомость деталей

Поз.	Эскиз
2	
7	
10	

021-2023-К-АС

"Канализационная камера на коллекторе Ду-1500 мм по ул. Карла Маркса 495"

Изм.	Кол.уч.	Лист	№ док.	Подп.	Дата
------	---------	------	--------	-------	------

Канализационная камера

Стадия

Р

Лист

З

Листов

З

Схема армирования камеры. Деталь обрамления отверстий. Ведомость деталей. Узел А. Разрез 2-2. Разрез 3-3.

ООО "Самарские коммунальные системы" УКСиР

Согласовано

Взам. инв. №

Подп. и дата

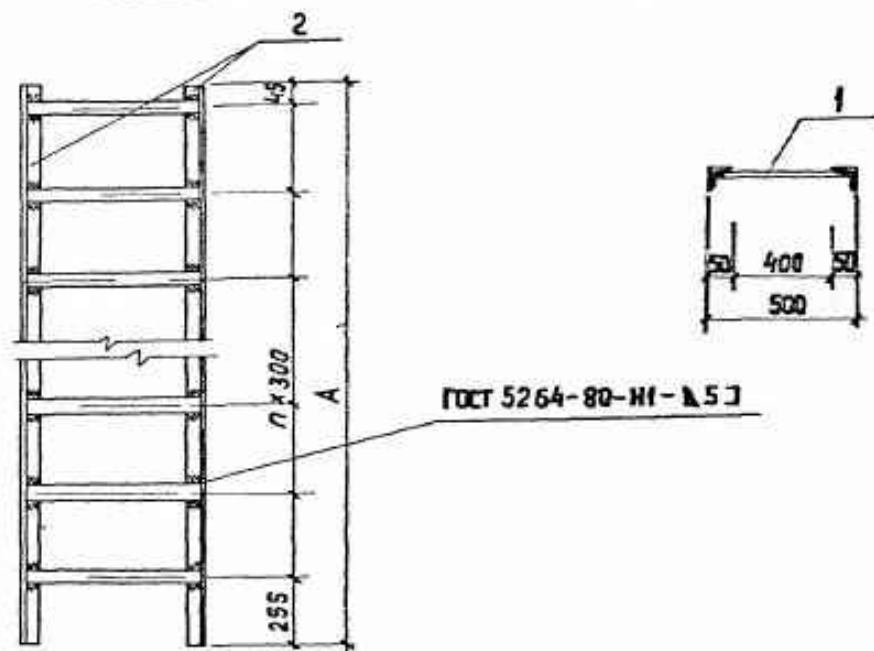
Инв. № подл.

Позиция	Наименование и техническая характеристика	Тип, марка, обозначение документа, опросного листа	Код оборудования, изделия, материала	Завод- изготовитель	Единица изме- рения	Коли- чество	Масса, единицы, кг	Примечание
1	2	3	4	5	6	7	8	9
	МОНТАЖ:							
2	φ6 AI, L = 542мм	ГОСТ 5781-82*			шт.	240	0,12	
3	φ12 AIII, L = 3380мм	ГОСТ 5781-82*			шт.	104	3	
4	φ12 AIII, L = 3380мм	ГОСТ 5781-82*			шт.	68	3	
5	φ12 AIII, L = 5200мм	ГОСТ 5781-82*			шт.	64	4,62	
6	φ12 AIII, L = 3000мм	ГОСТ 10704-91			шт.	48	2,66	
7	φ12 AIII, L = 2840мм	ГОСТ 5781-82*			шт.	104	2,52	
10	φ6 AI, L = 1042мм	ГОСТ 5781-82*			шт.	36	0,23	
11	φ16 AIII, L = 3380м	ГОСТ 5781-82*			шт.	20	5,34	
12	φ16 AIII, L = 3340мм	ГОСТ 5781-82*			шт.	32	5,28	
Б-1	Балка Б-1; 3,2х0,25х0,5м; V=0,40м³	Серия ИС-01-04, вып. III-2			шт.	2	1000	
ВП 31-18	Плита перекрытия с отверстием ВП31-18; 31,3х1,8х0,26; V=1,33м³	РК 2303-86			шт.	1	3330	
ПО-2	Плита перекрытия ПО-2; 1,45х1,5х0,12м; V=0,22м³	Серия 3.006.1-2/87*, вып.6			шт.	1	550	
П11д-8	Плита перекрытия П11д-8; 1,48х0,74х0,10м; V=0,11м³	Серия ИС-01-04, вып. III-2			шт.	2	270	
КС15.9	Кольцо стеновое КС15,9; V=0,4м³	Серия 3.900.1-14.1-НИ			шт.	2	1000	
КС15.6	Кольцо стеновое КС15,6; V=0,265м³	Серия 3.900.1-14.1-НИ			шт.	1	660	
КС7.9	Кольцо стеновое КС7.9; V=0,15м³	Серия 3.900.1-14.1-НИ			шт.	3	380	
КС7.3	Кольцо стеновое КС7.3; V=0,05м³	Серия 3.900.1-14.1-НИ			шт.	2	130	
КО6	Кольцо опорное КО6; V=0,02м³	Серия 3.900.1-14.1-НИ			шт.	6	50	
1ПП15-2	Плита перекрытия 1ПП15-2; V=0,27м³	Серия 3.900.1-14.1-НИ			шт.	1	680	
Люк Л	Люк чугунный легкий для колодца черный	ГОСТ 3634-99			шт.	2	50	
С1-07	Стремянка С1-07	ТПР 902-09-22.84-КЖИ.С1-00			шт.	1	29,2	
Мн-1	Закладной элемент Мн-1	ТМП 902-09.46.88 алд.6, КЖИ-16			шт.	10	0,59	
	Ограждение	ТПР 902-09-22.84 - КЖИ.30						см. приложение 1
	Бетон В 20	В 20			м³	37		
Примечание: Объем бетона при монтаже уточнить на месте.								
Ведомость расхода арматуры								
Изделия арматурные		Тип, марка, обозначение документа, опросного листа	Общий метраж, м	Вес одного м в кг.				
φ6 AI		ГОСТ 5781-82*	167,59	0,222				
φ12 AIII		ГОСТ 5781-82*	1483,6	0,888				
φ16 AIII		ГОСТ 5781-82*	174,48	1,58				

						021-2023-К-АС.С.				
Изм.	Кол.уч.	Лист	№ док.	Подп.	Дата					
Разраб.		Лукьянцева Н.А.				Спецификация		Стадия	Лист	Листов
Проверил		Новиков Д.В.						Р	1	1
Начальник ОПП		Варданян А.Н.						000 "Самарские коммунальные системы" УКСиР		

Позиция	Наименование и техническая характеристика	Тип, марка, обозначение документа, опросного листа	Код оборудования, изделия, материала	Завод- изготовитель	Единица изме- рения	Коли- чество	Масса, единицы, кг	Примечание
1	2	3	4	5	6	7	8	9
	ДЕМОНТАЖ:							
Б-1	Балка Б-1; 3,2х0,25х0,5м; V=0,40м³	Серия ИС-01-04, вып. III-2			шт.	1	1000	
ВП 31-18	Плита перекрытия с отверстием ВП31-18; 31,3х1,8х0,26; V=1,33м³	РК 2303-86			шт.	1	3330	
П11д-8	Плита перекрытия П11д-8; 1,48х0,74х0,10м; V=0,11м³	Серия ИС-01-04, вып. III-2			шт.	4	270	
КС15.9	Кольцо стеновое КС15,9; V=0,4м³	Серия 3.900.1-14.1-НИ			шт.	2	1000	
КС15.6	Кольцо стеновое КС15,6; V=0,265м³	Серия 3.900.1-14.1-НИ			шт.	1	660	
КС7.3	Кольцо стеновое КС7.3; V=0,05м³	Серия 3.900.1-14.1-НИ			шт.	1	130	
КО6	Кольцо опорное КО6; V=0,02м³	Серия 3.900.1-14.1-НИ			шт.	3	50	
1ПП15-2	Плита перекрытия 1ПП15-2; V=0,27м³	Серия 3.900.1-14.1-НИ			шт.	1	680	
	Бетон В 20	В 20			м³	37,5		

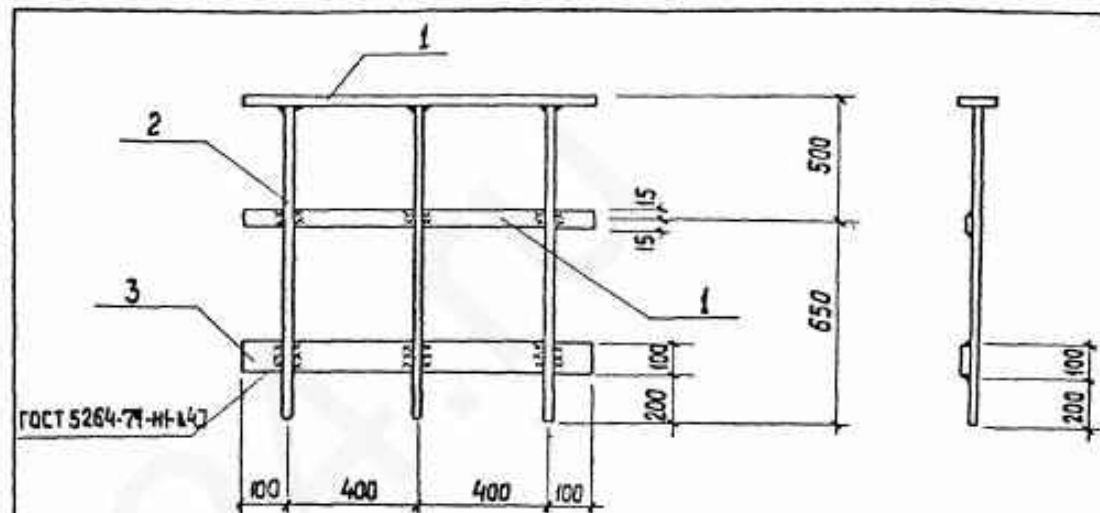


Обозначение	Размеры мм		Масса, кг
	А	П	
902-09-22.84 - КЖИ.С1-00	600	2	6,6
-01	900	3	9,7
-02	1200	4	12,9
-03	1500	5	16,2
-04	1800	6	19,5
-05	2100	7	22,7
-06	2400	8	25,9
-07	2700	9	29,2
-08	3000	10	32,4
-09	3300	11	35,7
-10	3600	12	38,9
-11	3900	13	42,1
-12	4200	14	45,4

Стремянки окрасить масляной краской (ГОСТ 8292-75) за 2 раза по железному сурику на олифе "ОКСОЛЬ".

				ТПР 902-09-22.84	-КЖИ.С1 С6	
Н.контр.	Кузнецов	<i>Кузнецов</i>	Сборочный чертеж	Стадия	Масса	Масштаб
Провер.	Бабинова	<i>Бабинова</i>		РП	СМ ТАБЛ.	—
Исполнил	Певчева	<i>Певчева</i>		Лист	Листов 1	
Зад. инж.	Бабинова	<i>Бабинова</i>				
Г.п.	Кузнецов	<i>Кузнецов</i>				
7 конст.	Шапиро	<i>Шапиро</i>	ЕДИНИЦЫ ИНСЕРИРОВАННОГО ОБОРУДОВАНИЯ Г. МОСКВА			
14.04	Красавин	<i>Красавин</i>				



ФОРМАТ	ЗОНА	ПОЗ	Обозначение	Наименование	Кол.	Примечание
ДЕТАЛИ						
Б4		1		Полоса Б-30х4 ГОСТ 103-76	2	1,9 кг
Б4		2		Квадрат В-20х20 ГОСТ 2591-71	3	10,8 кг
Б4		3		Полоса В-100х4 ГОСТ 103-76	1	3,1 кг

Ограждение окрасить масляной краской по ГОСТ 8292-75 за 2 раза по железному сурику на олифе "ОКСОЛЬ".

ИНВ. № ПОДЛ.		ПОДПИСЬ И ДАТА		83 АМ. ИНВ. №	
				ТПР 902-09-22.84	
				-КЖИ.30	
Н. КОНТР.		КУЗНЕЦОВ	<i>Кузнецов</i>	Звено ограждения (30)	
ПРОВЕР.		БАБИКОВА	<i>Бабинова</i>		
ИСПОЛНИЛ		ПЕВЧЕВА	<i>Певчева</i>		
ВЕД. ИНЖ.		БАБИКОВА	<i>Бабинова</i>		
Г.П.		КУЗНЕЦОВ	<i>Кузнецов</i>		
ГЛАВ. КОНСТ.		ШАПИРО	<i>Шапиро</i>	СТАДИЯ	
НАЧ. ОТД.		КРАСАВИН	<i>Красавин</i>	МАССА	
				МАШТАБ	
				РП	15,8 кг
				ЛИСТ	ЛИСТОВ 1
				ЦИНИЭП ИНЖЕНЕРНОГО ОБОРУДОВАНИЯ г. МОСКВА	

Количество секций ограждения принять - 3 шт.